

Jahrespraktikum –
wann und wo?

Praktikumsvertrag?

Urlaub oder
Ferien?

**Jahrespraktikum in der Fachoberschule
Gesundheit/ Erziehung und Soziales**

Finanzen
(Vergütung/
Nebenjob)?

Rahmen-
ausbildungsplan?

Sonstige
Vorgaben?

Was tun bei
Problemen?

Praktikumsvertrag

Praktikumsvertrag?

- **Vertrag mit Praktikumsstelle ausfüllen (mit Stempel und Unterschriften)**
Frau Menn prüft, stempelt und kopiert den Vertrag für Einrichtung und Praktikant*in! (Rückgabe spätestens am 11.8.22 bei der Einschulung)
- Die **Arbeitszeit**: in der Regel 37,0 bis 38,5 Std./Woche gemäß den gesetzlichen und tariflichen Bestimmungen.
- In der Klasse 11 findet an 1,5 Tagen in der Woche **Unterricht** (12 Wochenstunden, **montags und dienstags**) statt.
- Diese **Unterrichtszeit** wird auf die wöchentliche **Arbeitszeit** angerechnet.
Gesetzlich vorgeschriebene Pausen sind keine Arbeitszeit!

Zeiten und Orte des Jahrespraktikums

Jahrespraktikum
– wann und wo?

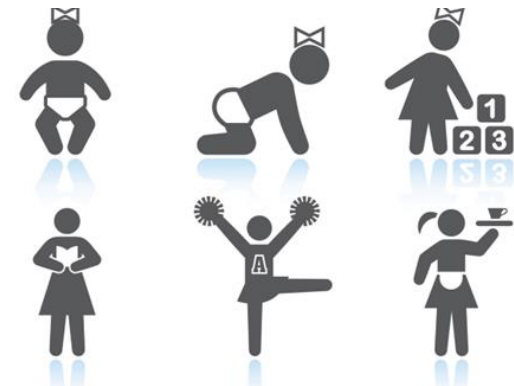
- Zeitraum im Normalfall: **1.8.22 – 31.7.23**
- Spätester Beginn: 08.08.2022
(07.08.23 = erster Schultag im neuen Schuljahr)
- Wichtig: Einschlägigkeit und fachliche Anleitung
(Schüler*innen verfassen vier Fachberichte)
- **Abgabe** des Praktikumsvertrags
in der Schule bis Montag, 20.6.2022

SAVE
THE
DATE

Jahrespraktikum
– wann und wo?

Praktikumsbereiche

- Praktikum im **Sozialwesen**, z.B. in KiTas, offenen Ganztagschulen, Senioren- oder Behinderteneinrichtungen
- Im **Gesundheitswesen**, z.B. in Krankenhäusern, Senioren- oder Behinderteneinrichtungen



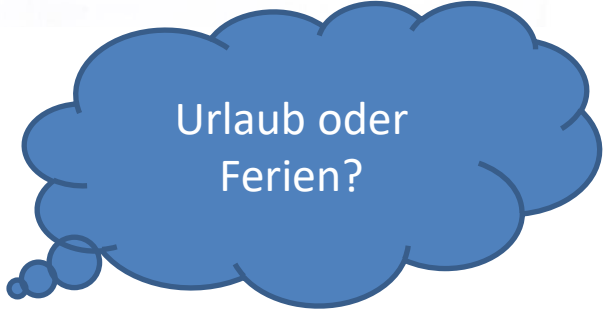
URLAUB

- **keine Schulferien**, sondern Urlaub!
- Regelung des **Urlaubsanspruchs**:

für **Volljährige**: Bundesurlaubsgesetz
(vgl. §§ 3-4 BUrlG),

für **Minderjährige**: Jugendarbeitsschutzgesetz
(vgl. §§ 19 JArbSchG)

- sowie durch entsprechende **tarifliche Bestimmungen**
- Urlaub: **während** der Schulferien



Urlaub oder
Ferien?



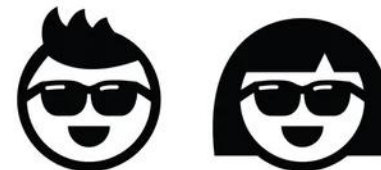
URLAUBS-RECHNER

Urlaub oder
Ferien?

. Waren Sie Anfang 2022 (1.1.2022)

- ... noch 15 Jahre alt? -> mindestens 30 Werktage Urlaub
- ... noch 16 Jahre alt? -> mindestens 27 Werktage Urlaub
- ... noch 17 Jahre alt? -> mindestens 25 Werktage Urlaub
- ... schon volljährig? -> mindestens 24 Werktage Urlaub (4 Wochen)

- Werktage = Mo – Sa (6-Tage-Woche)
- Arbeitstage = Mo – Fr (5-Tage-Woche)



- Bekommen Sie **mehr Urlaub** als gesetzlich vorgeschrieben? **Super!**
- Tarifverträge bieten oft mehr Urlaub als das gesetzliche Minimum!

Finanzen

Finanzen
(Vergütung/
Nebenjob)?

- Dieses **Pflichtpraktikum** dient dem Erreichen eines Schulabschlusses: eine Vergütung ist möglich, aber freiwillig (gesetzliche/ tarifliche Bestimmungen der Praktikumsstelle)!
- **Nebenjobs** sind genehmigungspflichtig - die Praktikumsstelle muss gefragt werden!



Rahmenausbildungsplan

Rahmen-
ausbildungsplan?

- ⇒ Ist Grundlage für das Praktikum und für Anleitungsgespräche
- ⇒ schafft Verbindlichkeiten und Transparenz
- **Abgabe** des ersten Teils **Orientierungs- und Einarbeitungsphase** (1. Entwicklungsphase bis ca. 15.11.22) bis Montag, 20.06.2022
- **Rückgabe** von zwei gestempelten Kopien für Praktikumsstelle und Praktikant*in spätestens bei der Einschulung am 11.8.2022 (Frau Menn)
- **Ziele und vorgegebene Inhalte** (s. Broschüre und Rahmenausbildungsplan)

SAVE
THE
DATE

Sonstige
Vorgaben

Einige Vorgaben



Fachhochschulstudium:

- Empfehlenswert: Praktikum in Einrichtungen bzw. Arbeitsbereichen, die dem Studienwunsch entsprechen!

Impfpflicht:

- Nachweis über eine **Masern- Schutz-Impfung** von allen, die nach dem 31.12.1970 geboren sind! **Weitere Impfungen je nach Einrichtung: BITTE ERFRAGEN!**



Unfallversicherung

- Während der beiden Schultage: Unfallkasse Nordrhein-Westfalen
- Während des Praktikums: über die Unfallversicherung des Betriebes
Anmeldung des Praktikanten/ der Praktikantin durch den Betrieb bei der Berufsgenossenschaft

Was tun bei
Problemen?

Problemlösungen

Fehlzeiten

- entschuldigen lassen (ggf. mit Attest), rechtzeitig informieren
(**Praxiszeiten überwachen die Einrichtungen!**)

Praktikumsplatzwechsel

- Nach Rücksprachen möglich

Ansprechpartner*innen:

- Anleitungen
- Lehrer*innen: Frau Menn, Frau Tekotte

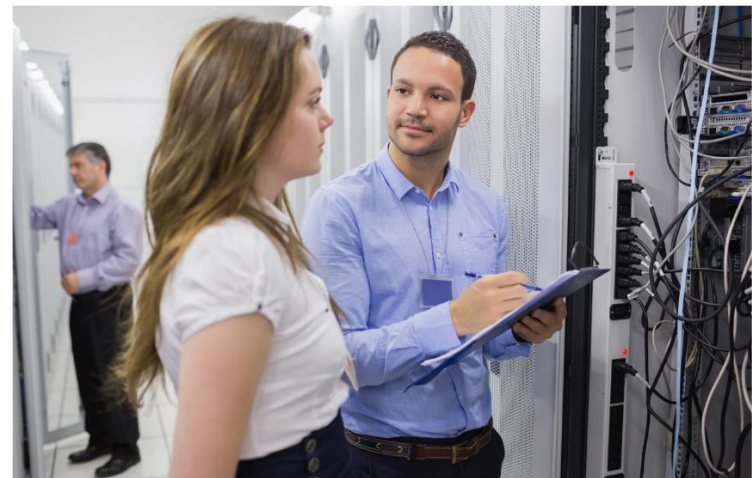
Broschüre:

Das Praktikum zum Erwerb der
Fachhochschulreife in NRW.

URL:

<https://broschüren.nrw/home/#!/Die-Fachhochschulreife-und-das-gelenkte-Praktikum>

Ministerium für
Schule und Weiterbildung
des Landes Nordrhein-Westfalen



Das Praktikum zum Erwerb der Fachhochschulreife
in Nordrhein-Westfalen



OBERBERGISCHER KREIS
BERUFSKOLLEG
DIERINGHAUSEN

Haben Sie noch Fragen???

Weitere Infos am „Markt der Möglichkeiten“

